

Geologien ved Skramsdale, Kjærgårdsmølle og Kilen

Med dette forløb ønsker vi at formidle det flotte og særprægede landskab omkring Skramsdale, Kjærgårdsmølle og Kilen.

Hvorfor ser landskabet ud, som det gør?

Hvilke kræfter har formet det?

Hvilke levevilkår har det givet for planter, dyr og mennesker gennem tiden?

Forløbet er velegnet som en del af undervisningen i **Natur og Teknologi** – særligt på 4.-6. klassetrin. Temaerne rammer lige ind i de overordnede formuleringer omkring fagets formål, ligesom det kan bidrage til at opfylde flere af fagets faglige og kompetencemæssige mål.

Ligeledes vil forløbet kunne indgå i undervisningen i faget **Geografi** på 7.-9. klassetrin. Her er det særligt mål inden for *Naturgrundlag og levevilkår*, der kan opfyldes.

Overskrift	Temaer	Begreber	Praktiske opgaver
Landsskabet dannelse	<ul style="list-style-type: none">• Isens udstrækning i sidste istid• større overblik - herunder størrelsesforhold af isens tykkelse.• Vandets påvirkning	<ul style="list-style-type: none">○ Iskappe/gletsjer○ Gletsjerport○ Tunneldal○ Randmoræne○ Hedeslette	Model til illustration af isens størrelse og kræfter
Aflejringer.	<ul style="list-style-type: none">• Udvinning af råstoffer• Jordbundens beskaffenhed• Sammenhæng mellem jordbund og levevilkår	<ul style="list-style-type: none">○ Aflejringer○ Råstoffer○ Bonitet	Slemmeprøve Sigteprøve af tørret jord (kornstørrelse) Jordprøve (spyd) Plantekendskab
Kortlægning.	<ul style="list-style-type: none">• Højdekort• Jordbundskort• skovkort	<ul style="list-style-type: none">○ Højdekurver○ Ækvidistancen○ Signaturer	Udmåling af højde i terrænet. Evt med klinometer. Lav model af udmålte højder.
Udnyttelse af naturgrundlaget	<ul style="list-style-type: none">• Landbrug• Skovbrug• Dambrug• Mølleri	<ul style="list-style-type: none">○ Kulturlandskaber vs "vild" natur○ Primære erhverv	Model af vandmølle

Litteraturliste og henvisninger.

Sand-Jensen K., Naturen i Danmark, Geologien, Gyldendal 2006

Warncke E., Feltbiologen håndbog, Gads forlag 1996

Jensen T.P. m.fl., Geografi Natur, kultur, mennesker, Geografforlaget 1995.

Klinometer. <https://www.experimentor.dk/shop/matematik/geometri/klinometer-med-pistolgreb/>

Slemmeprøve. https://cdn.alinea.dk/2018-09/921ece4d-b24f-471e-ab96-2164609b68f0_Slemmepr%C3%B8ve.pdf

Jordsigte. [https://www.linaa.dk/shop/sigtesaet-plast-](https://www.linaa.dk/shop/sigtesaet-plast-9254p.html?gad_source=1&gclid=EAlalQobChMI2Ya3s_bNhAMVFguiAx0fcwy6EAQYBiABEglAKfD_BwE)

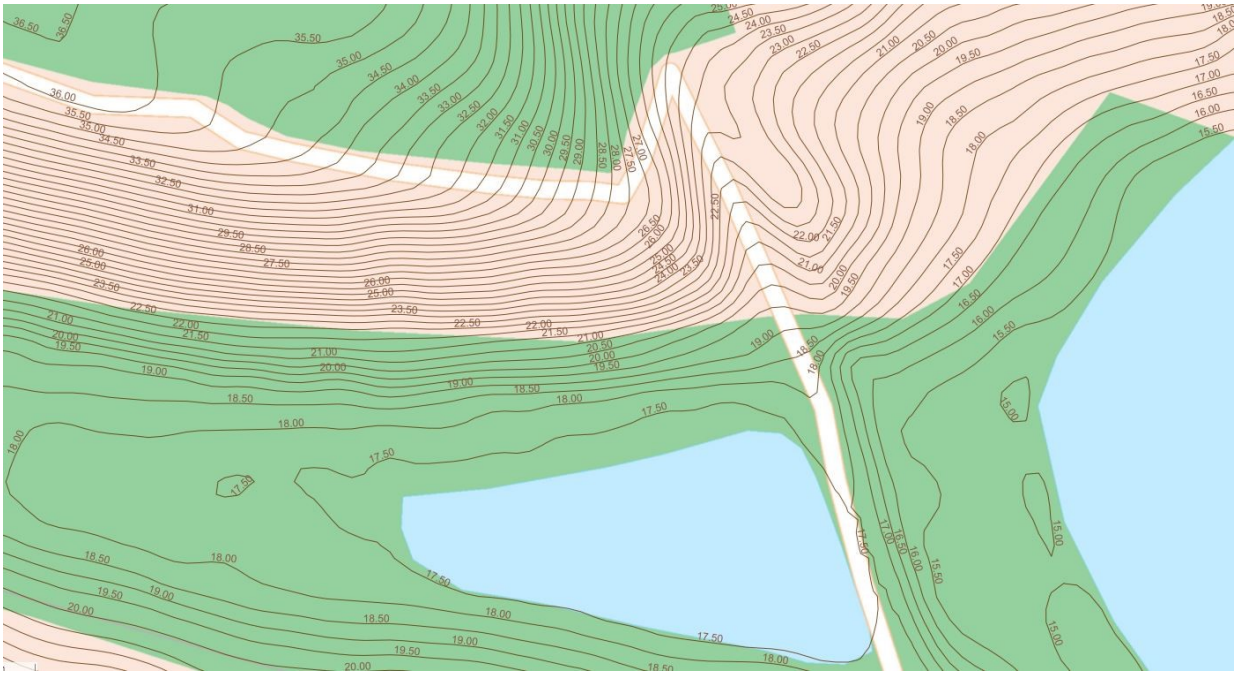
[9254p.html?gad_source=1&gclid=EAlalQobChMI2Ya3s_bNhAMVFguiAx0fcwy6EAQYBiABEglAKfD_BwE](https://www.linaa.dk/shop/sigtesaet-plast-9254p.html?gad_source=1&gclid=EAlalQobChMI2Ya3s_bNhAMVFguiAx0fcwy6EAQYBiABEglAKfD_BwE)

Jordprøvespyd: <https://www.scandidact.dk/naturfag/jordproveoptager-med-traedestykke-300x14-mm>

Der fremstilles kort på plastduge til at vise højdekurver og landskabselementer.



Højdekurver over området - overblik



Højdekurver (0,5 m) til brug for model